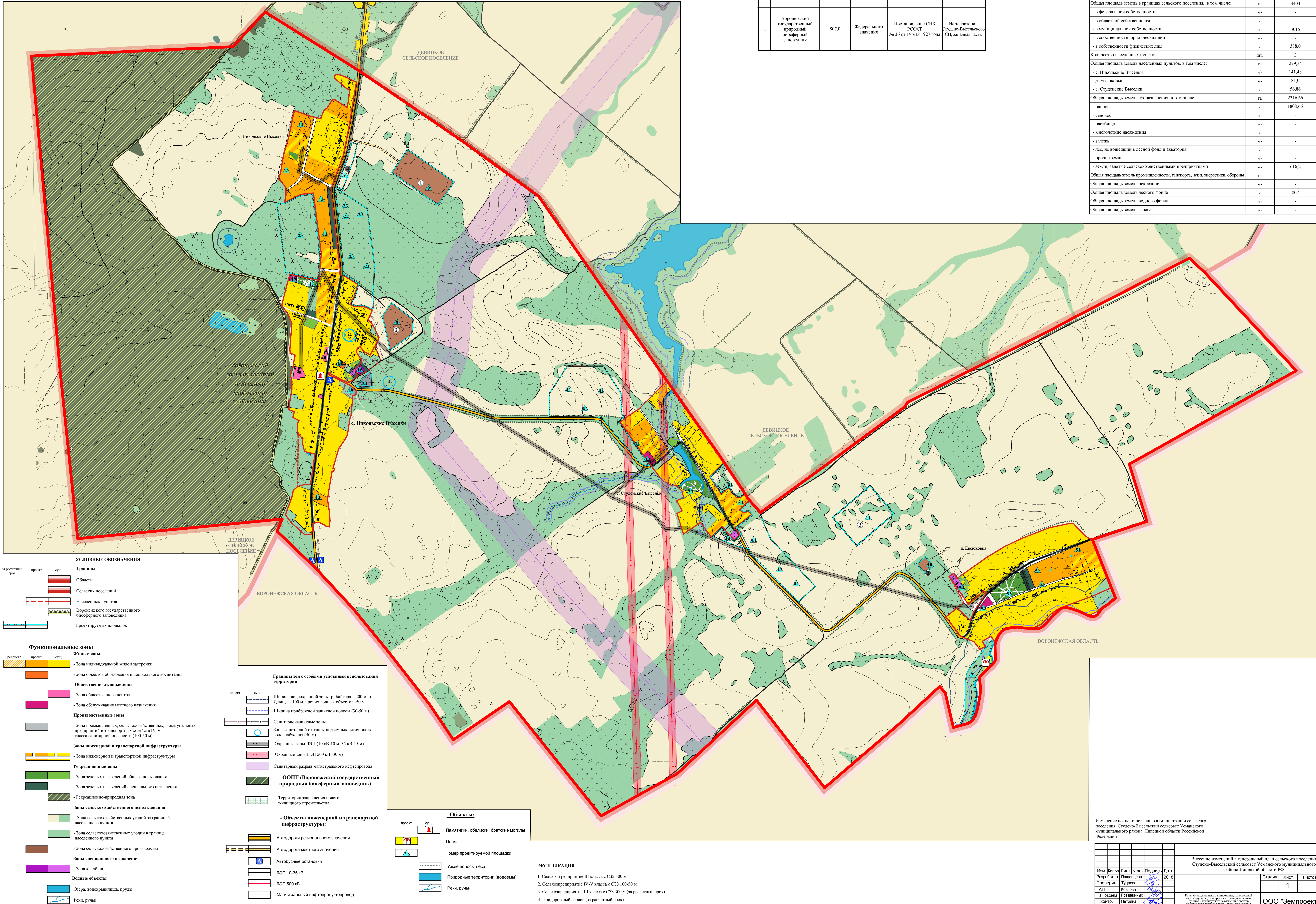
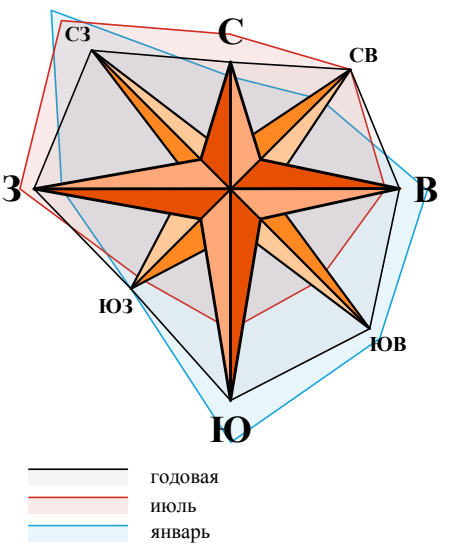


ВНЕСЕНИЕ ИЗМЕНЕНИЙ В ГЕНЕРАЛЬНЫЙ ПЛАН СЕЛЬСКОГО ПОСЕЛЕНИЯ СТУДЕНО-ВЫСЕЛЬСКИЙ СЕЛЬСОВЕТ
УСМАНСКОГО МУНИЦИПАЛЬНОГО РАЙОНА ЛИПЕЦКОЙ ОБЛАСТИ РФ

Карта функционального зонирования, транспортной инфраструктуры, планируемых границ населенных пунктов и планируемого размещения объектов федерального, регионального и местного значения на территории сельского поселения Студено-Высельский сельсовет

М 1:10000



Особо охраняемые природные территории					
№ п/п	Наименование ООПТ	Площадь, га	Статус	Документ о принятии на гос. охрану	Местоположение
1.	Воронежский государственный природный биосферный заповедник	807,0	Федерального значения	Постановление СНК РСФСР № 36 от 19 мая 1927 года	На территории Студено-Высельского СП, западная часть

Основные технико-экономические показатели		
Наименование показателя	Единицы измерения	Количество
Население на расчетный срок (2032 г.)	чел.	393
Общая площадь земель в границах сельского поселения, в том числе:	га	3403
- в федеральной собственности	-/-	-
- в областной собственности	-/-	-
- в муниципальной собственности	-/-	3015
- в собственности юридических лиц	-/-	-
- в собственности физических лиц	-/-	388,0
Количество населенных пунктов	шт.	3
Общая площадь земель населенных пунктов, в том числе:	га	279,34
- с. Никольские Выселки	-/-	141,48
- д. Евсюковка	-/-	81,0
- с. Студенские Выселки	-/-	56,86
Общая площадь земель с/х назначения, в том числе:	га	2316,66
- пашня	-/-	1808,66
- сенокосы	-/-	-
- пастбища	-/-	-
- многолетние насаждения	-/-	-
- залежь	-/-	-
- лес, не вошедший в лесной фонд и акватория	-/-	-
- прочие земли	-/-	-
- земли, занятые сельскохозяйственными предприятиями	-/-	616,2
Общая площадь земель промышленности, транспорта, ави., энергетики, обороны	га	-
Общая площадь земель рекреации	-/-	-
Общая площадь земель лесного фонда	-/-	807
Общая площадь земель водного фонда	-/-	-
Общая площадь земель запаса	-/-	-

УСЛОВНЫЕ ОБОЗНАЧЕНИЯ

Границы

ты расчетный срок проект сущ.

Области

Сельских поселений

Населенных пунктов

Воронежского государственного биосферного заповедника

Проектируемых площадок

Функциональные зоны

Жилые зоны

Зона индивидуальной жилой застройки

Зона объектов образования и дошкольного воспитания

Общественно-деловые зоны

Зона общественного центра

Зона обслуживания местного назначения

Промышленные зоны

Зона промышленных, сельскохозяйственных, коммунальных предприятий и транспортных хозяйств IV-V класса санитарной опасности (100-50 м)

Зоны инженерной и транспортной инфраструктуры

Зона инженерной и транспортной инфраструктуры

Рекреационные зоны

Зона зеленых насаждений общего пользования

Зона зеленых насаждений специального назначения

Рекреационно-природная зона

Зоны сельскохозяйственного использования

Зона сельскохозяйственных угодий за границей населенного пункта

Зона сельскохозяйственных угодий в границе населенного пункта

Зона сельскохозяйственного производства

Зоны специального назначения

Зона кладбищ

Водные объекты

Озера, водохранилища, пруды

Реки, ручьи

Границы зон с особыми условиями использования территории

проект сущ.

Ширина водоохранной зоны р. Байгера – 200 м, р. Девича – 100 м, прочих водных объектов – 50 м

Ширина прибрежной защитной полосы (30-50 м)

Санитарно-защитные зоны

Зоны санитарной охраны подземных источников водоснабжения (50 м)

Охранные зоны ЛЭП (10 кВ-10 м, 35 кВ-15 м)

Охранные зоны ЛЭП 500 кВ -30 м)

Санитарный разрыв магистрального нефтепровода

- ООПТ (Воронежский государственный природный биосферный заповедник)

Территория запрещения нового жилищного строительства

- Объекты инженерной и транспортной инфраструктуры:

Автомобильные дороги регионального значения

Автомобильные дороги местного значения

Автобусные остановки

ЛЭП 10-35 кВ

ЛЭП 500 кВ

Магистральный нефтепродуктопровод

- Объекты:

проект сущ.

Памятники, обелиски, братские могилы

Пляж

Номер проектируемой площадки

Узкие полосы леса

Природные территории (водоёмы)

Реки, ручьи

- ЭКСПЛИКАЦИЯ**
- Сельхоз. предприятие III класса с СЗЗ 300 м
 - Сельхозпредприятие IV-V класса с СЗЗ 100-50 м
 - Сельхозпредприятие III класса с СЗЗ 300 м (из расчетный срок)
 - Придорожный сервис (из расчетный срок)

Изменение по постановлению администрации сельского поселения Студено-Высельский сельсовет Усманского муниципального района Липецкой области Российской Федерации					
Изм.	Кол.	Лист	№ док.	Подпись	Дата
Разработал	Тудина	2018			
Проверил	Тудина				
ГАП	Козлова				
Нач. отдела	Праздничных				
Н. контр.	Петрович				
ГМП	Ударица				
Внесение изменений в генеральный план сельского поселения Студено-Высельский сельсовет Усманского муниципального района Липецкой области РФ					Страница 1 Листов
ООО "Земпроект"					