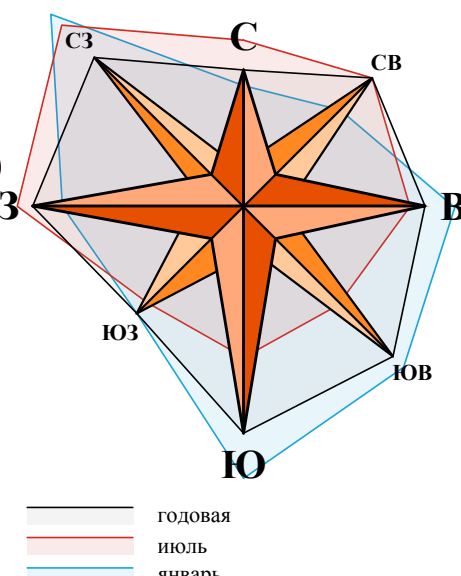
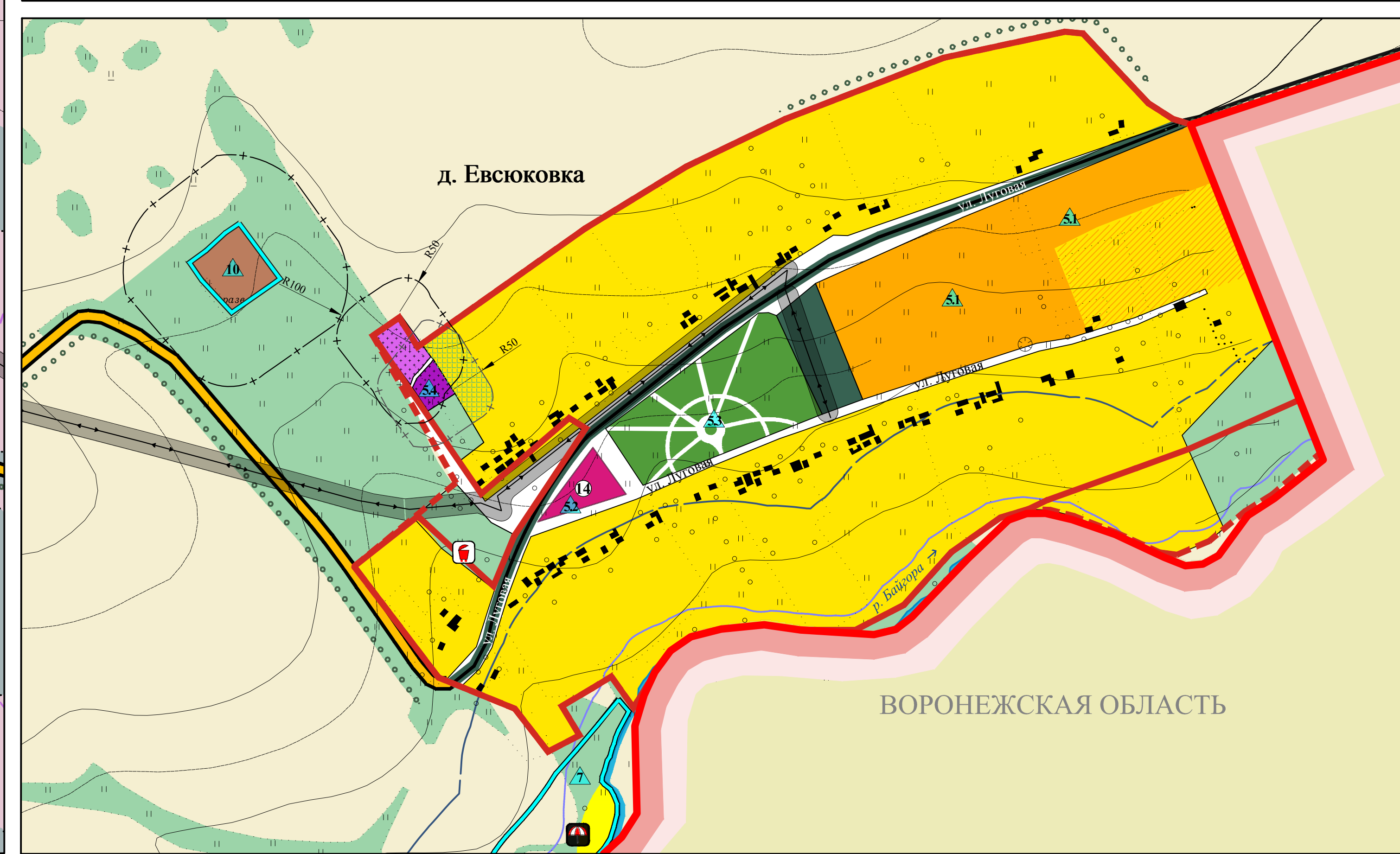
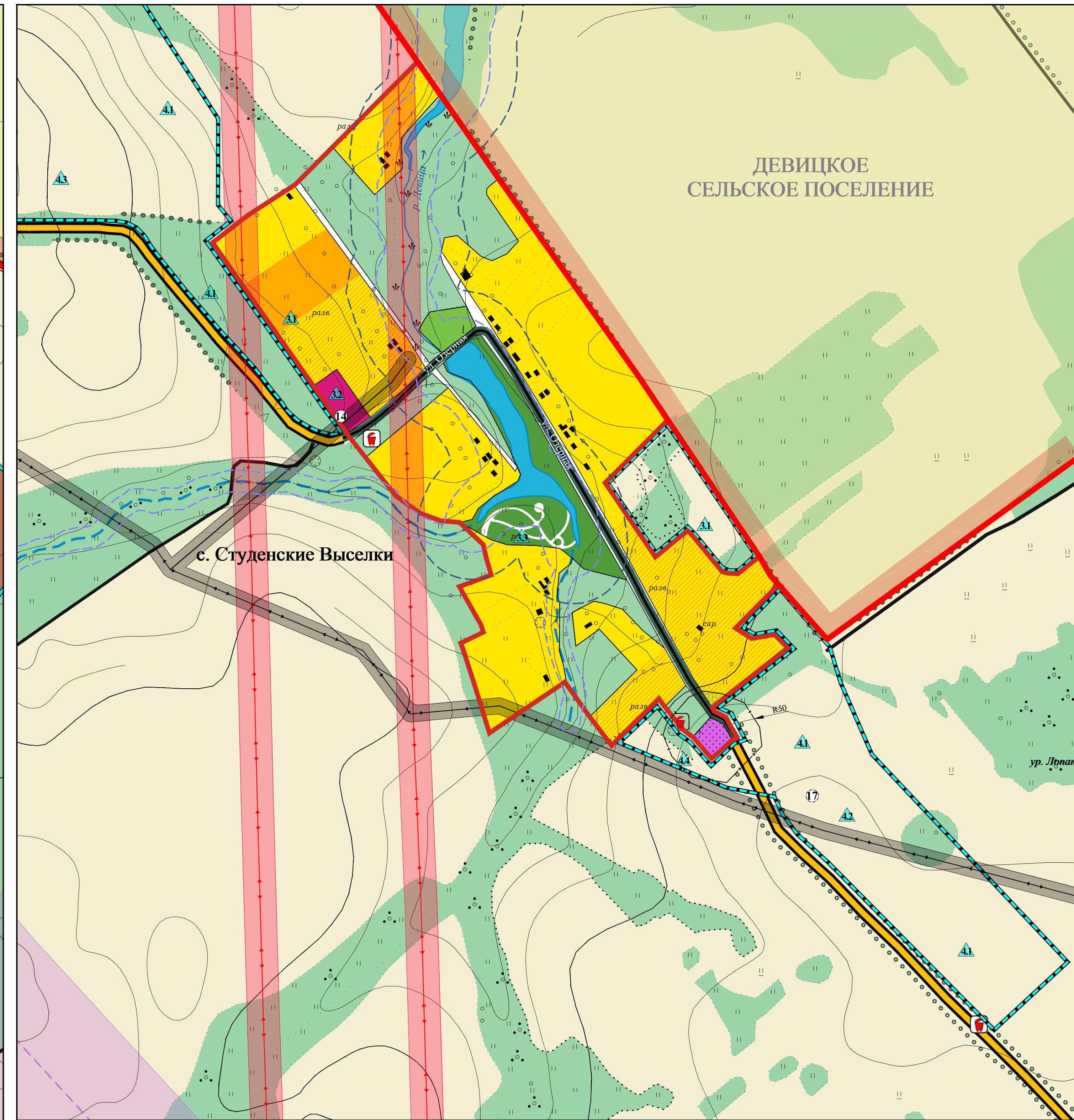
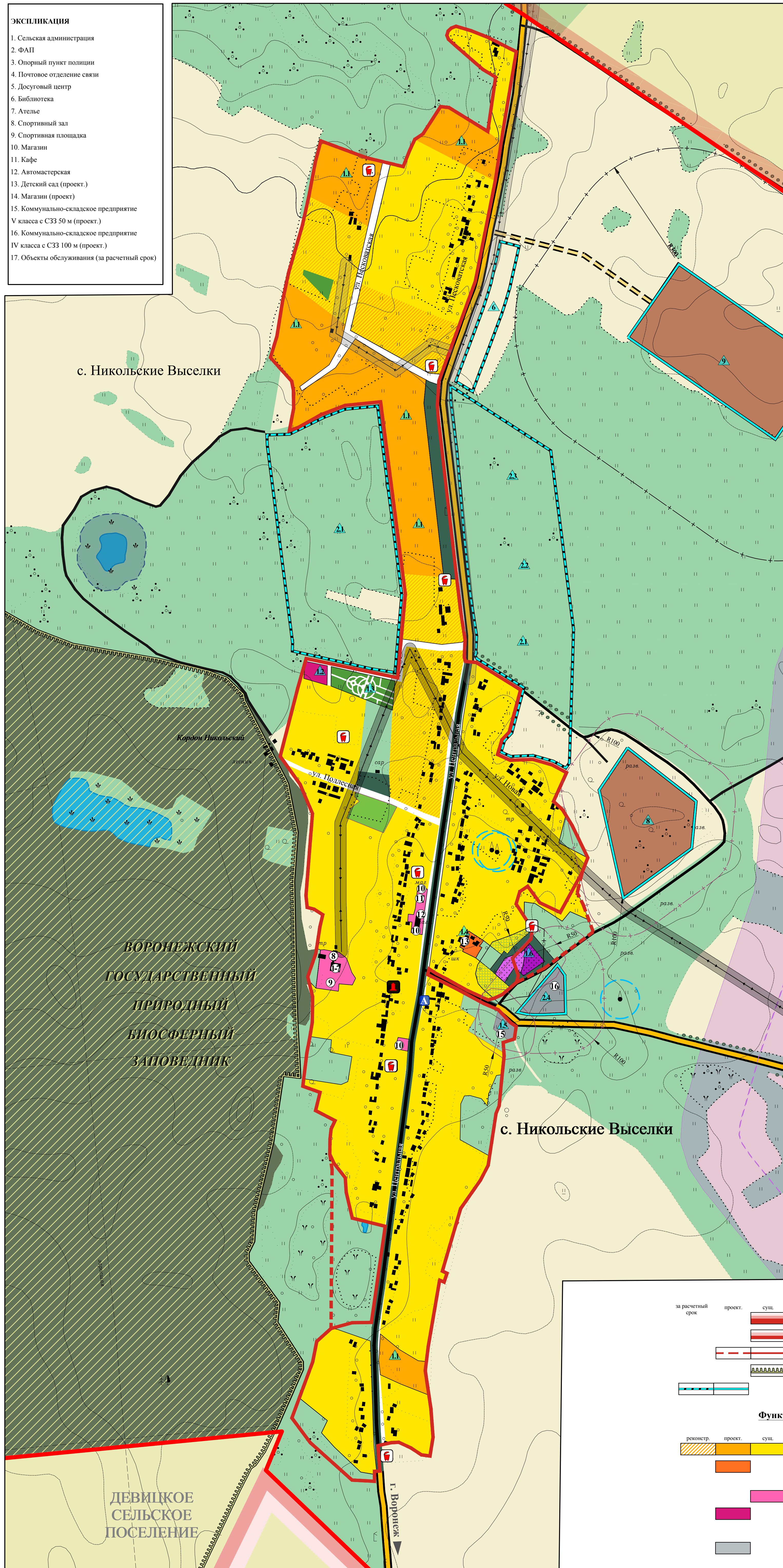




ВНЕСЕНИЕ ИЗМЕНЕНИЙ В ГЕНЕРАЛЬНЫЙ ПЛАН СЕЛЬСКОГО ПОСЕЛЕНИЯ
СТУДЕНО-ВЫСЕЛЬСКИЙ СЕЛЬСОВЕТ УСМАНСКОГО МУНИЦИПАЛЬНОГО РАЙОНА ЛИПЕЦКОЙ ОБЛАСТИ РФ,
Карта функционального зонирования, транспортной инфраструктуры и планируемого размещения объектов
федерального, регионального и местного значения на территории населенных пунктов (с. Никольские Выселки,
с. Студенские Выселки, д. Евсюковка) М 1:5000



- ЭКСПЛИКАЦИЯ**
1. Сельская администрация
 2. ФАП
 3. Опорный пункт полиции
 4. Почтовое отделение связи
 5. Досуговый центр
 6. Библиотека
 7. Ателье
 8. Спортивный зал
 9. Спортивная площадка
 10. Магазины
 11. Кафе
 12. Автомастерская
 13. Детский сад (проект)
 14. Магазины (проект)
 15. Коммунально-складское предприятие V класса с СЗ 50 м (проект)
 16. Коммунально-складское предприятие IV класса с СЗ 100 м (проект)
 17. Объекты обслуживания (за расчетный срок)



Основные технико-экономические показатели с. Никольские Выселки, с. Студенские Выселки, д. Евсюковка				
Наименование показателя	Единицы измерения	с. Никольские Выселки	с. Студенские Выселки	д. Евсюковка
Население на расчетный срок (2032 г.)	чел.	-	-	500
Общая площадь земель в установленных границах	га	141,48	56,86	81,0
Зона жилой застройки и приусадебных участков, в том числе:	га	82,91	20,87	45,22
- 2-4 эт. секционная застройка	-/-	-	-	-
- усадебная застройка	-/-	82,91	20,87	45,22
- коллективные сады и дачи	-/-	-	-	-
Общественно-деловая зона, в том числе:	га	1,02	0,4	1,1
- учреждения образования	-/-	0,22	-	0,22
Производственная зона	га	-	-	-
Коммунально-складская зона	га	1,16	-	1,16
Зона инженерной и транспортной инфраструктуры	га	22,66	5,31	10,63
Зона сельскохозяйственного использования, в том числе:	га	22,99	25,7	18,15
- сельскохозяйственные предприятия	-/-	-	-	-
Рекреационная зона, в том числе:	га	4,11	4,36	4,9
- зеленые насаждения общего пользования	-/-	3,75	4,36	3,18
Зона специального назначения, в том числе:	га	6,63	0,22	1,0
- кладбища	-/-	1,59	0,22	0,48
- санитарно-защитные насаждения	-/-	5,04	-	0,52
Иные территории	га	-	-	-

- Границы**
- Область
 - Сельских поселений
 - Населенных пунктов
 - Воронежского государственного природного биосферного заповедника
 - Проектируемых площадок
- Функциональные зоны**
- Жилые зоны**
- Зона индивидуальной жилой застройки
 - Зона объектов образования и дошкольного воспитания
- Общественно-деловые зоны**
- Зона общественного центра
 - Зона обслуживания местного назначения
- Производственные зоны**
- Зона промышленных, сельскохозяйственных, коммунальных предприятий и транспортных объектов IV-V класса санитарной опасности (100-50 м)
- Зоны инженерной и транспортной инфраструктуры**
- Зона инженерной и транспортной инфраструктуры
- Рекреационные зоны**
- Зона зеленых насаждений общего пользования
 - Зона зеленых насаждений специального назначения
 - Рекреационно-природная зона
- Зоны сельскохозяйственного использования**
- Зона сельскохозяйственных угодий за границей населенного пункта
 - Зона сельскохозяйственного использования в границе населенного пункта
 - Зона сельскохозяйственного производства
- Зоны специального назначения**
- Зона кладбищ
- Водные объекты**
- Озера, водохранилища, пруды
 - Реки, ручьи

- Границы зон с особыми условиями использования территории**
- Ширина водоохранной зоны р. Байгора – 200 м, р. Девница – 100 м, притоков водных объектов – 50 м
 - Ширина прибрежной защитной полосы (30-50 м)
 - Санитарно-защитные зоны
 - Зона санитарной охраны подземных источников водоснабжения (50 м)
 - Охранные зоны ЛЭП (10 кВ-10 м, 35 кВ-15 м)
 - Охранные зоны ЛЭП 500 кВ-30 м
 - Санитарный разрыв магистрального нефтепровода
 - ООПТ (Воронежский государственный природный биосферный заповедник)
 - Территория запрещения нового жилищного строительства
- Объекты инженерной и транспортной инфраструктуры**
- Главные улицы, дороги
 - Улицы, проселки
 - Автомобили регионального значения
 - Автомобили местного значения
 - Связки
 - Автобусные остановки
 - Контейнерная площадка ТБО
 - Памятники, обелиски, братские могилы
 - Пляж
 - Номер проектируемой площадки

Изменение по постановлению администрации сельского поселения Студено-Выселский сельсовет Усманского муниципального района Липецкой области Российской Федерации

ООО "Земпроект"
2018